

Synøten
BY SKABERLYST



Syguide

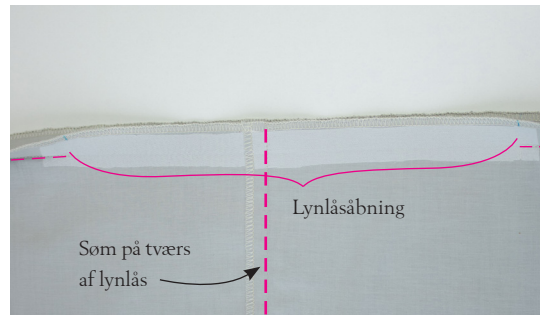
**USYNLIG LYNLÅS
PÅ TVÆRS AF SØM**

USYNLIG LYNLÅS PÅ TVÆRS AF SØM

Teknikken egner sig til: Alle steder, hvor en usynlig lynlås syes på tværs af en søm.

Denne teknik bruges typisk i kjoler, hvor en usynlig lynlås syes på tværs af en taljsøm enten i sidesømmen eller midt bag. Men der kan være andre steder, hvor en usynlig lynlås går på tværs af en søm. Det vigtige i denne teknik er, at få den tværgående søm til at se ud som om, den fortsætter ubrudt hen over lynlåsen.

1. Markér hver ende af lynlåsåbningen i sømrummet. Lynlåsen skal være mindst 2 cm længere end åbningen - det er ok, hvis den er endnu længere. Pres vlieseline på vrangen af stoffet langs lynlåsåbningen, så det går ca 1 cm ind over sylinjen. Sy sømmen i hver ende til markeringerne for lynlåsåbningen og sy den søm, der går på tværs af lynlåsen.



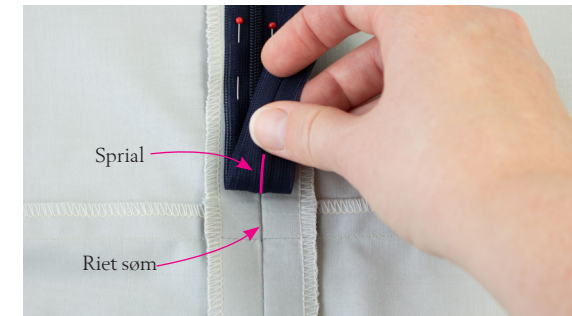
2. Sømrummet i sømmen på tværs kantes samlet med overlock eller zigzag og presses opad. Kant sømrummet i sømmen med lynlåsåbningen enkeltvis. Ri lynlåsåbningen med lange sting på symaskinen, så den er midlertidigt lukket. Du skal ikke hæfte ender i risømmen, da den skal ud igen.



3. Pres sømmen med lynlåsåbningen, så sømrummet er splittet (til hver sin side). Tjek at sømmen på tværs mødes perfekt i lynlåsåbningen. Er der forskel allerede nu, bør du pille ristingene ud og sy igen, så sømmen kommer til at mødes i lynlåsåbningen. Det bliver meget vanskeligt at rette unøjagtigheder fra dette trin senere i processen.



4. Luk lynlåsen og læg den med forsiden ned mod sømrummet. Midten af lynlåsen (spiralen) skal ligge præcis oven på den riede søm. Sæt lynlåsen fast med knappenåle *kun* gennem sømrummet. Knappenålene må *ikke* gå hele vejen gennem yderstoffet. Hold hele tiden øje med at spiralen ligger præcis på sømmen.



5. Ri lynlåsen fast til sømrummet i hånden. Ristingene skal også kun være gennem sømrum og lynlåsband og ikke helt ud gennem yderstoffet. Tag knappenålene ud, når lynlåsen er riet til sømrummet.



6. Sy lynlåsen fast til sømrummet midt i lynlåsbandet. Du skal kun sy ned til bunden af lynlåsåbningen og ikke hele vejen ned til bunden af selve lynlåsen. Sy en side ad gangen og skift evt. til lynlåsstrykfoden, hvis det er svært at komme til med den almindelige trykfod.



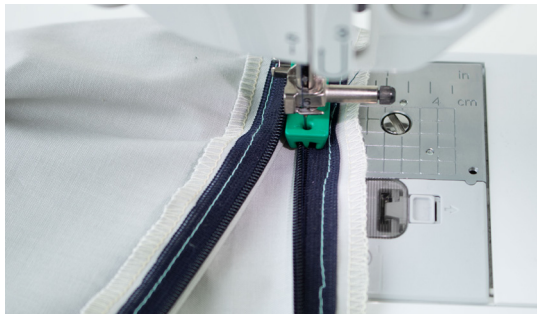
7. Når lynlåsen er syet fast til sømrummet i begge sider, piller du ristingene i lynlåsåbningen ud. Åben lynlåsen og tjek at sømmen på tværs stadig ser ud til at fortsætte pænt på tværs af lynlåsen. Har du fået skubbet den ene side af lynlåsen, så sømmen ikke længere er i samme linje, kan du pille den ene side af lynlåsen af, ri lynlåsåbningen igen og sy lynlåsen til sømrummet igen.



8. Når du er tilfreds med sømmen på tværs af lynlåsen kan du pille ristingene i lynlåsbåndet ud. Åben lynlåsen og trække skyderen helt ned gennem hullet forned, så den kommer om på bagsiden af tøjet.



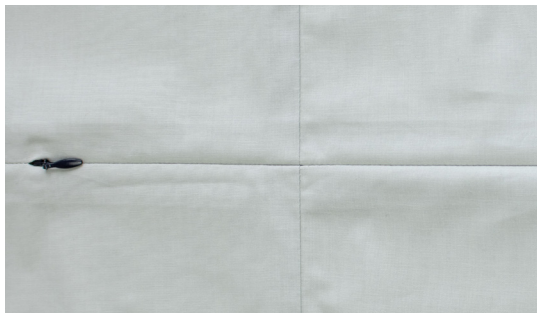
9. Skift trykfod på symaskinen til specialtrykfod til usynlig lynlås. Fold lynlåsens spiral ud, så den passer med tunellen i trykfoden, og sy lynlåsen fast tæt på spiralen. Start fra toppen af lynlåsen og sy til bunden af lynlåsåbningen. Pas på, du ikke kommer til at sy i selve spiralen. Sy først den ene og derefter den anden side af lynlåsen fra toppen.



10. Tjek at der ikke er små folder af stof i bunden af lynlåsåbningen. Er der en lille fold, så prøv at presse den væk. Kan du ikke det, må du sprætte et par sting op og sy igen. Når lynlåsen er syet i skubber du skyderen ud gennem det lille hul, der er mellem lynlås og stof, så den kommer tilbage på retten af lynlåsen. Du kan nu lukke lynlåsen.



11. Tjek, at lynlåsen er helt skjult af stoffet. Er sømmen ikke kommet tæt nok på spiralen, så sy igen, så hele lynlåsen bliver usynlig. På nogle symaskiner skal du flytte nålen et enkelt hak til siden, når du syr den ene side af lynlåsen. Det varierer fra symaskine til symaskine om det er i højre eller venstre side.



12. På vrangen sidder det nederste af lynlåsbåndet og flapper. Det syr du fast til sømrummet på hver side af sømmen.

Slut af med at give lynlåsen et let pres. Pas på, du ikke trykker for hårdt med strygejernet - der må ikke komme pressemærker på stoffet.



Er din lynlås mere end 5 cm længere end lynlåsåbningen, bør du korte den af, før du syr det nederste fast til sømrummet. Se guiden "afkorting af usynlig lynlås" på www.skaberlyst.dk/syguide.