

Community Catalysts



per lo Sviluppo Rigenerativo

ToolKit

Il nostro pianeta si trova in un rapido ciclo degenerativo dovuto, per la maggior parte, all'impatto umano. Nel mondo, le regioni rurali offrono un futuro speranzoso, visto il ruolo chiave nella gestione della terra e nel fornire il cibo per la popolazione circostante. Inoltre, grazie alle piccole dimensioni, le comunità rurali forniscono terreno fertile per testare alternative che possano catalizzare e accelerare il cambiamento sociale ed ecologico.

I catalizzatori di comunità per lo sviluppo rigenerativo mirano a contribuire alla transizione verso il nuovo paradigma, una nuova visione del mondo che possa spingere verso una direzione diversa dal processo di globalizzazione. Ispirato all'antica saggezza e alle moderne conoscenze, il nuovo paradigma rompe gli schemi di separazione tra gli uomini e la natura.



Co-funded by the
Erasmus+ Programme
of the European Union



Questo Manuale Pratico si inserisce all'interno di un modello internazionale ampiamente riconosciuto, che permette un dialogo interculturale: gli Obiettivi di Sviluppo Sostenibile (OSS) 2030 delle Nazioni Unite. Il Manuale presenta degli strumenti pratici per valutarli e implementarli localmente, ossia le *Flash-cards sugli obiettivi*, *Equilibrium - Catalizzatori di comunità verso la resilienza* e *WeLand - Dando Senso al Luogo*.

E' un modo efficace e inclusivo per facilitare gli attori di una comunità a sviluppare strategie e azioni per ambienti di vita rigenerativi attraverso un percorso progettato sulla natura, che porti integrità, significato e senso di appartenenza, contribuendo attivamente al raggiungimento degli obiettivi globali.



Lo Sviluppo Rigenerativo è progettato per andare oltre la sostenibilità. Mentre la sostenibilità si concentra su come lo sviluppo debba proteggere la capacità di svilupparsi delle future generazioni, la priorità dello sviluppo rigenerativo è di applicare processi olistici per creare anelli di feedback tra il capitale fisico, naturale, economico e sociale che siano di reciproco supporto, auto-organizzati ed autonomi.

Il ToolKit Passo per Passo

Passo 1. Trova il tuo Catalizzatore di Comunità

Passo 2. Conduci una Ricerca-Azione partecipativa sugli Obiettivi di Sviluppo sostenibile

Passo 3. Attiva un processo di progettazione partecipativo

Questo toolkit contiene:

- 4 Carte Guida
- 1 set di carte OSS
- 1 tabellone OSS
- 1 Set di carte relative alla biosfera
- 1 WeBoard
- 5 Carte WeMeta
- 88 Carte WePractice
- 30 Carte WePractice Bianche



Passo 1 - Trova il tuo catalizzatore di comunità

Identifica le persone chiave

- **Radicate nel luogo**; con la capacità di passare dalla saggezza locale alla conoscenza globale.
- **Inter-connettori** di diversi elementi chiave; capaci di tessere la rete critica che riconcilia le polarizzazioni presenti nella comunità.
- **Capaci di condurre il cambiamento**; con l'abilità di guidare, gestire e sostenere la complessità e la trasformazione.
- **Intenzionalmente in movimento verso una cultura rigenerativa**; che incorpora cicli virtuosi, capace di navigare la serendipità.
- **Con capacità di resilienza**; abbastanza resilienti da affrontare le incertezze e le incognite con facilità.

Un **Catalizzatore di Comunità** è una persona che accelera il cambiamento che è già in corso ma che è a rischio di essere sopraffatto da problemi sistemici. E' colui che genera azioni tra due o più persone o forze entro le comunità, stimolando punti di leva che spingono in avanti il cambiamento, guidando percorsi verso una cultura rigenerativa.

Come catalizzare il cambiamento in una comunità

- Attivare e tessere la resilienza comunitaria
- Attivare il cambiamento verso una cultura rigenerativa
- Attivare e facilitare l'auto-organizzazione e i flussi dinamici di potere
- Attivare strutture di pace e comportamenti non violenti



from Theory X, Y and Z, Resilience.Earth, 2018

Passo 2 - Conduci una ricerca-azione partecipativa sugli Obiettivi di Sviluppo Sostenibile

Portare avanti nei territori processi di valutazione partecipativa porta una maggiore comprensione di come viene percepito dagli attori chiave lo stato degli Obiettivi e dei sotto-obiettivi relativi alla biosfera, e cosa viene identificato come principali azioni fatte e necessarie. Classificare i sotto-obiettivi in uno stato di 'equilibrio', 'disequilibrio' o 'stato emergenziale' permette di dirigere il processo di progettazione verso specifici punti leva.

- Stampare i tabelloni e le carte degli Obiettivi e dei sotto-obiettivi
- Condurre interviste individuali e/o Sessioni di comunità partecipative con i Catalizzatori di Comunità
- Stabilire lo stato di equilibrio, disequilibrio o emergenza dei sotto-obiettivi
- Analizzare i risultati collettivi



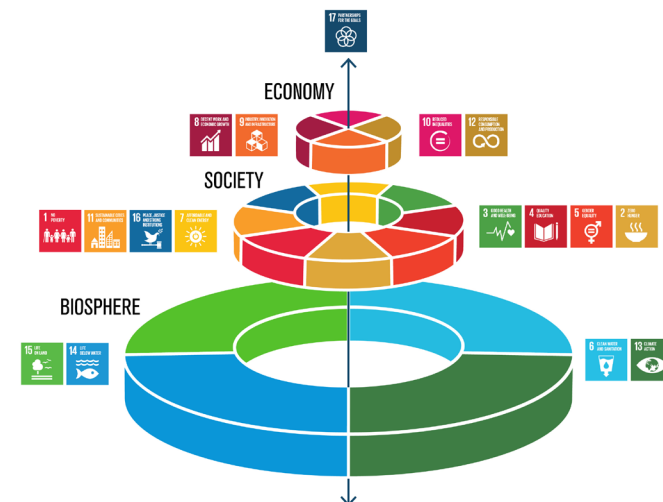
Intervista sugli OSS, Profilandrop 2019



Community Meeting, OrlaDesign 2019

Gli OSS dal globale al locale

Gli OSS sono stati sviluppati a partire da processi partecipativi in tutto il mondo e servono come strumento internazionale per affrontare la crisi sistemica a livello globale. L'elaborazione degli OSS del Centro di Resilienza di Stoccolma è il punto di riferimento che distribuisce gli obiettivi su diversi ambiti, presentando la biosfera come la dimensione cruciale nella quale muoversi verso lo Sviluppo Rigenerativo.



Obiettivi di Sviluppo Sostenibile, secondo il Centro di Resilienza di Stoccolma. Rockström & S, 2016

Passo 3 - Attivare processi di progettazione collaborativa

WeLand - Dando senso al Luogo

Quando diventiamo estranei alla natura e gli uni agli altri, diamo forma a luoghi frammentati che non ci offrono né il senso di appartenenza che desideriamo né le condizioni di vita rigenerative che emergono dal senso di appartenenza: la trasformazione dei Luoghi che la Terra desidera disperatamente.

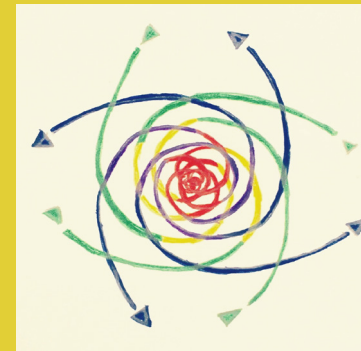
WeLand - Dando Senso al Luogo è un processo di pianificazione fondato sulla comprensione del fatto che le comunità accrescono l'integrità dando senso al luogo. Esso mira a coltivare e agire per la presa di consapevolezza degli schemi naturali attraverso il coinvolgimento olistico, ascoltando attentamente la voce delle persone e degli attori diversi dall'uomo, presenti nel paesaggio.

È un processo dinamico radicato in uno schema universale naturale, il toroide, che invita le comunità a co-creare mezzi di sostentamento rigenerativi attraverso il coinvolgimento in pratiche flessibili. Qualsiasi membro della comunità può attivare *WeLand*.

Interi Intrecciati

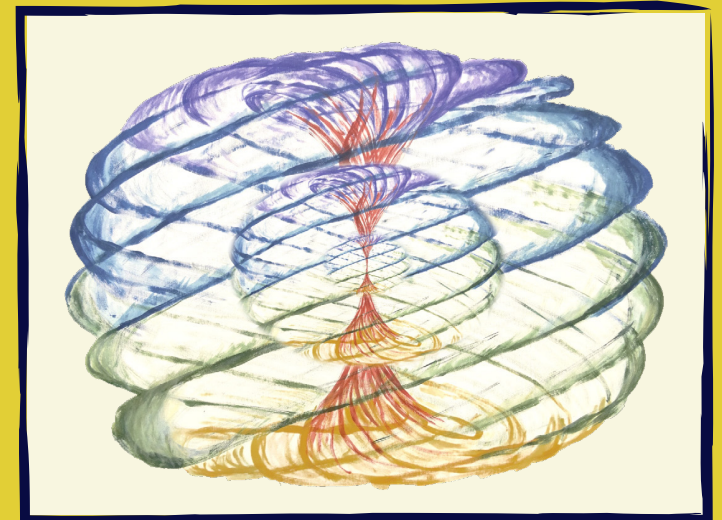
Il carattere olonico dei sistemi integrati semi-autonomi permette l'autoregolazione e l'interazione a diversi livelli. Il luogo ha lo stesso carattere intrecciato e per dargli senso occorre guardare da vicino e da lontano, alle diverse scale.

Il Vortice Toroidale



Sezione trasversale del Toroide, OrlaDesign 2014

Il vortice toroidale è uno schema universale ampiamente osservabile in natura, come moto in continua auto-regolazione.



Toroide Intrecciato di WeLand, OrlaDesign 2015

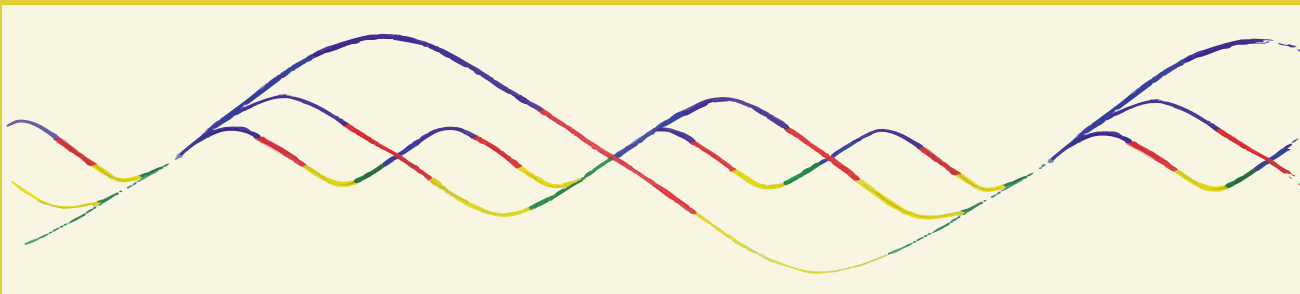
Principi Guida

- L'equilibrio di approcci e voci produce chiarezza.
- Il coinvolgimento autentico genera slancio.
- L'ego blocca il movimento. L'amore lo fa crescere.
- Ogni fine è un inizio.
- La celebrazione segna il completamento con gioia.
- Non ci sono strumenti fissi, solo suggerimenti flessibili.
- La struttura emerge dalla comprensione, non dall'imposizione.

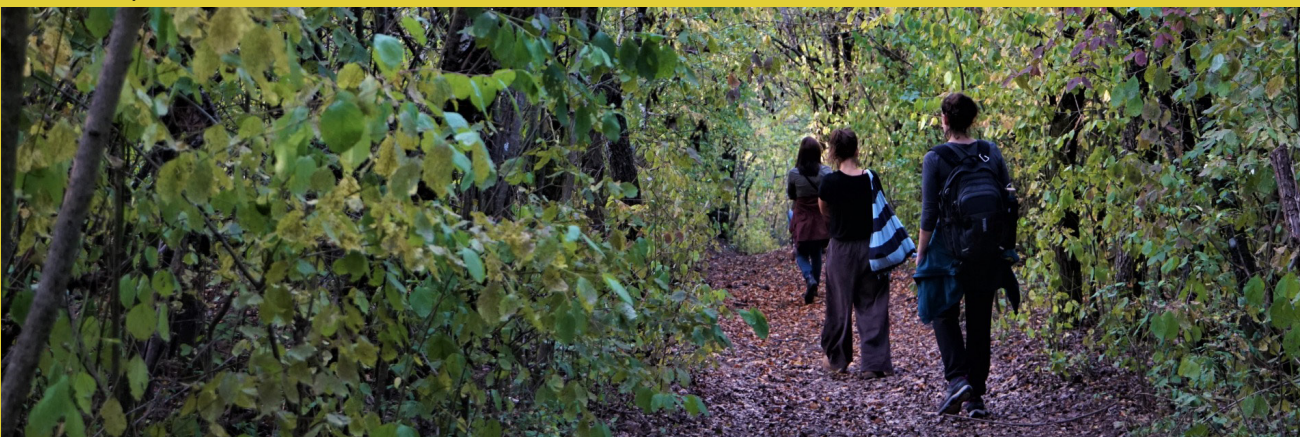
Qualità Desiderabili degli Attivatori

- Ascolto profondo
- Osservazione attenta
- Facilitazione
- Nessun giudizio
- Non attaccamento al proprio modo di fare
- Capacità di attenzionare le relazioni
- Capacità di sintetizzare gli schemi ricorrenti

Le Fasi di WeLand



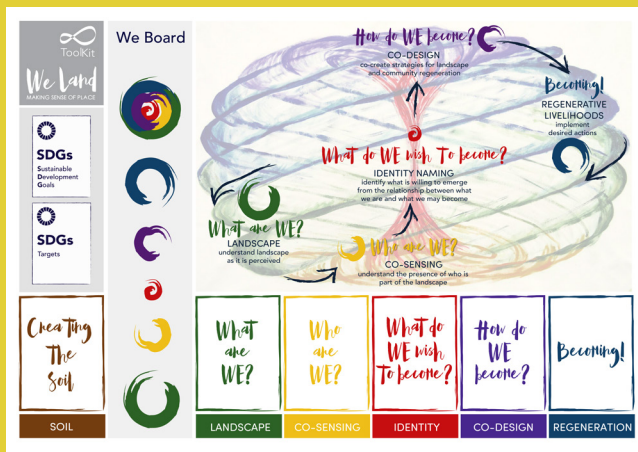
WeLand è un ciclo composto di cinque fasi che procedono, attraverso l'attribuzione di significato al luogo, verso mezzi di sostentamento rigenerativi. Parte da una connessione olistica con il paesaggio attraverso un'estesa diagnosi sensoriale, e mira a un profondo coinvolgimento tra la comunità, il territorio, e gli uni con gli altri. Questo crea una confluenza di conoscenze che da un nome all'identità del luogo. Emergendo dalla fase nominale, gli attori chiave coinvolgono di nuovo la comunità nel progettare insieme il loro futuro. Le idee si cristallizzano e sono testate. Nuove informazioni sono raccolte e confrontate nel momento in cui l'interazione con il paesaggio si approfondisce, quindi si ridefinisce l'identità attraverso un processo continuo e ripetuto. *WeLand* può attivarsi simultaneamente a vari livelli e attraverso diversi progetti interattivi.



Camminando nel Paesaggio - Community Catalysts Training, Ungheria 2019

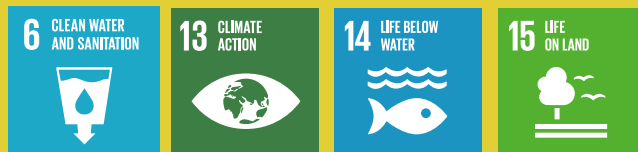
WeBoard

Visualizzare e tenere traccia del lavoro in corso durante il ciclo



Set di Carte OSS

Introdurre gli OSSs e i sotto-obiettivi in ordine di priorità



CREARE IL TERRENO

Scegliere gli strumenti per costruire un terreno comune per collaborare.



Carte WeMeta

Introdurre, sintetizzare e celebrare ogni fase e raccogliere le conclusioni collettive

INTEGRITÀ DEL PAESAGGIO

Comprendere il paesaggio così com'è percepito

CO-SENTIRE

Comprendere la presenza di chi è parte del paesaggio

ATTRIBUIRE L'IDENTITÀ

Identificare cosa si vuole fare emergere dalla relazione tra cosa siamo e cosa vogliamo diventare

CO-PROGETTAZIONE

Creare insieme strategie per il paesaggio e la rigenerazione delle comunità

CONDIZIONI DI VITA RIGENERATIVE

Implementare le azioni desiderate



Carte WePractice

Selezionare pratiche che sono rilevanti durante le fasi, metterle in ordine di priorità e distribuire esercizi, se necessario



SCALE

Creare percorsi adatti alla scala d'azione

Locale



Municipale



Bioregionale



Unisciti alla comunità di pratiche

Segui i consigli di Bruna la Bruca e prenditi il tempo per godere delle sfide. Prova a cercare i tuoi colori!

Usa delle carte bianche per creare nuove WePractice Cards per sperimentare diversi esercizi. Prova a capire quali obiettivi vuoi dare e mettiti alla prova promuovendo percorsi per raggiungerli.

Se conosci o crei delle pratiche che sono rilevanti per il Toolkit, unisciti alla Comunità di Pratiche. Gioca con noi e condividi le tue attività!



Raccogliamo i frutti della nostra intelligenza collettiva e mettiamoli al servizio della trasformazione rigenerativa!

Puoi Trovare le linee guida e i materiali online, all'indirizzo: **catalysts.community**

Community
Catalysts 
per lo Sviluppo Rigenerativo