

Community  
**Catalysts**



# pel del Desenvolupament Regeneratiu ToolKit

El nostre planeta es troba en un cicle ràpidament degeneratiu degut principalment a l'impacte de l'ésser humà. A tot el món, les regions rurals ofereixen un futur esperançador, donat el seu paper fonamental a l'hora de custodiar la terra i proveir aliments a les poblacions del voltant. També, a causa de la mida més reduïda de les comunitats rurals, aquestes ofereixen un terreny fèrtil per a provar alternatives, catalitzadores i acceleradores del canvi social i ecològic.

Els col·lectius catalitzadors de desenvolupament regeneratiu tenen com a objectiu contribuir al canvi cap a un nou paradigma, una nova visió del món que es mou en una direcció diferent del procés de globalització, inspirat en la saviesa antiga i el coneixement contemporani, trencant patrons de separació entre humans i natura.



Co-funded by the  
Erasmus+ Programme  
of the European Union



Aquest conjunt d'eines s'emmarca dins d'un model internacional amb àmplia legitimitat que permet el diàleg intercultural: Els Objectius de Desenvolupament Sostenible de les Nacions Unides (Agenda 2030) - i presenta eines pràctiques per avaluar-los i implementar-los localment, és a dir, les *Flashcards dels ODS, Equilibrium - Comunitat Catalitzadora cap a la Resiliència i el WeLand - Donant sentit al lloc*.

És una forma efectiva i inclusiva perquè els actors d'una comunitat desenvolupin estratègies i accions per a formes de vida regeneratives a través d'un viatge de disseny basat en la natura que aporta integritat, sentit i sentiment de pertinença, alhora que contribueix activament als objectius globals.



**El Desenvolupament Regeneratiu** està dissenyat per anar més enllà de la sostenibilitat. Mentre la sostenibilitat se centra avui en un desenvolupament que protegeix la capacitat de desenvolupament de futures generacions, cal aplicar la prioritat del desenvolupament regeneratiu als processos holístics per crear bucles de retroalimentació entre els capitals físics, naturals, econòmics i social que es donen suport mutu, s'autogestionen i evolucionen.

## ToolKit Pas a Pas

**Pas 1.** Trobeu els Catalitzadors de la Comunitat

**Pas 2.** Recerca d'Accions Participatives sobre els ODS's

**Pas 3.** Activeu el Procés de Disseny Col·laboratiu

### Aquest Toolkit conté:

- 4 Targetes Guia
- 1 Conjunt de Targetes ODS
- 1 Canvas ODS
- 1 Set de Targetes Objectius dels ODS de la Biosfera
- 1 WeBoard
- 5 Targetes WeMeta
- 88 Targetes WePractice
- 30 Targetes en Blanc



Territories Meeting, Resilience Earth 2018

# Pas 1 - Trobeu les Catalitzadores de la Comunitàries

## Identifiqueu les Persones Clau

- **Arrelat al lloc**; amb la capacitat de passar de la saviesa local al coneixement local.
- **Interconnectors** de diferents elements clau; capaços de teixir el llevat crític que concilia les polaritats pròpies de la comunitat.
- **Capaços de realitzar canvis**; amb habilitats de lideratge, gestionant i mantenint la complexitat i la transformació.
- **Avançar intencionadament cap a cultures regeneratives**; encarnant cicles virtuoses i capaços de navegar la serendipitat.
- Amb **habilitats resilients**; prou resilients per afrontar la incertesa i l'ambigüitat amb facilitat.

## Com Catalitzar el Canvi a la Comunitat

- Activeu i teixiu la resiliència comunitària
- Activeu el canvi cap a cultures regeneratives
- Activeu i faciliteu l'autogestió i el fluir dinàmic del poder
- Activeu les estructures de pau i les conductes no violentes

Un **Catalitzador Comunitari** és una persona que accelera canvis que ja estan en marxa, sempre confrontant i reconciliant la violència estructural.

Són els faciliten accions col·lectives dins una comunitat activant punts palanca per impulsar el can i cap a la cultures regeneratives



from Theory X, Y and Z, Resilience.Earth, 2018



## Pas 2 - Acció Participativa Recerca en els ODS

Realització d'un procés d'avaluació participativa al territori que aporti una comprensió més àmplia de l'estat dels objectius de la biosfera. Aquests objectius són percebuts pels actors clau de la comunitat, els quals s'identifiquen amb les accions principals realitzades i necessàries. Prioritzar objectius per estat d'equilibri, desequilibri o emergència permet dirigir el procés de disseny cap a punts d'aprofitament específics.

- Imprimiu el Llenç + les Targetes d'Objectius i de Fites
- Realitzeu entrevistes individualitzades activitats participatives Sessions amb catalitzadores
- Prioritzeu l'estat d'equilibri, el desequilibri o l'emergència dels objectius
- Analitzeu els resultats col·lectius



SDG Canvas interview, Profilandrop 2019

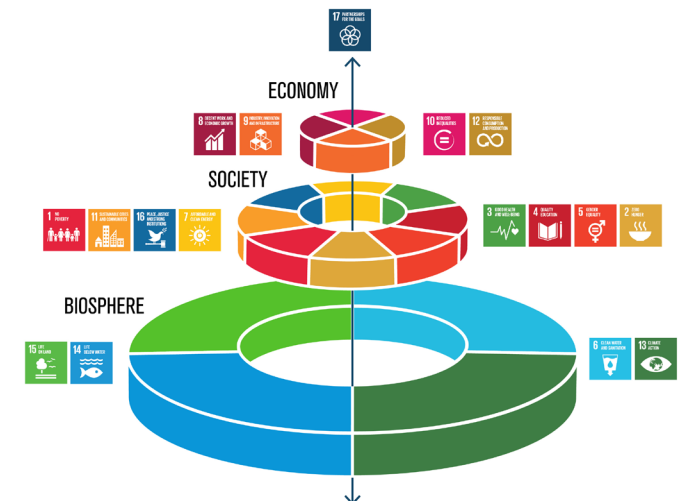


Community Meeting, OrlaDesign 2019

## Els ODS de global a local

Els ODS van ser desenvolupats a través de processos participatius arreu del món i serveixen com a eina internacional per afrontar una crisi sistèmica a escala global.

El Centre de Resiliència d'Estocolm és un referent internacional que ordena els ODS en diferents capes interrelacionades, presentant la biosfera com a dimensió crucial per traslladar-nos cap al desenvolupament regeneratiu.



Sustainable Development Goals according to the Stockholm Resilience Centre. Rockström & S, 2016



# Pas 3 - Activació del Procés de Disseny Col·laboratiu

## WeLand - Donant Sentit al Lloc

Quan ens desconnectem de la natura i els uns dels altres, configurem llocs fragmentats que no ens ofereixen ni la pertinença que nosaltres desitgem, ni la forma de vida regenerativa que esdevé de la pertinença al lloc on vivim: la transformació del lloc que la Terra demanda.

*WeLand - Donant Sentit al Lloc* és un procés de disseny basat en el lloc, entenent que les comunitats creixen íntegrament a través de donar sentit al lloc. Té l'objectiu de cultivar i actuar des del coneixement dels patrons naturals mitjançant la implicació holística que escolta profundament les veus d'actors humans i la resta d'espècies de l'ecosistema.

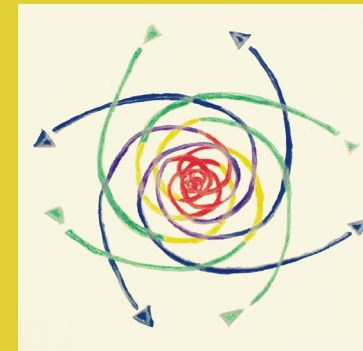
És un procés dinàmic basat en un patró natural universal: el torus - que convida a les comunitats a crear formes de vida regeneratives mitjançant la implicació en pràctiques adaptatives. Qualsevol membre d'una comunitat pot activar el *WeLand*.

### Totalitats Niades

El caràcter holàrquic dels sistemes integrats semi-autònoms dels holons permet l'autogestió i la interacció a diferents escales.

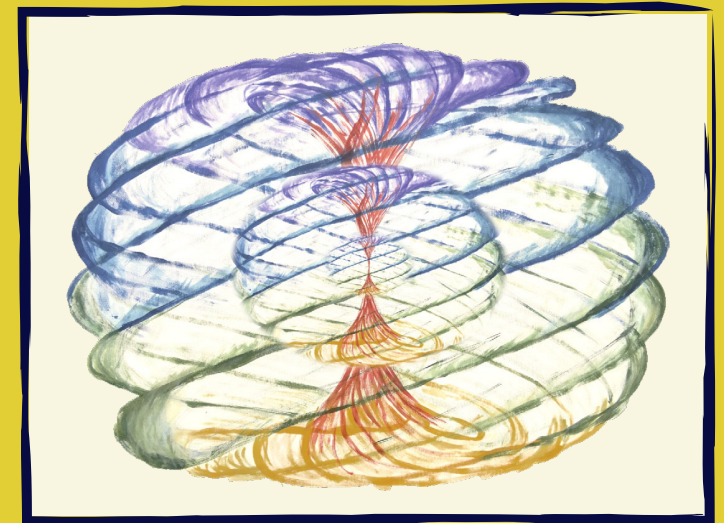
El lloc es de caràcter anidat i requereix aproximacions a diferents escales.

## Vòrtex Toroidal



Torus cross-section, OrlaDesign 2014

El vòrtex toroidal és un patró universal àmpliament observat a la natura, en el seu procés d'autoorganització en constant moviment.



Nested WeLand Torus, OrlaDesign 2015

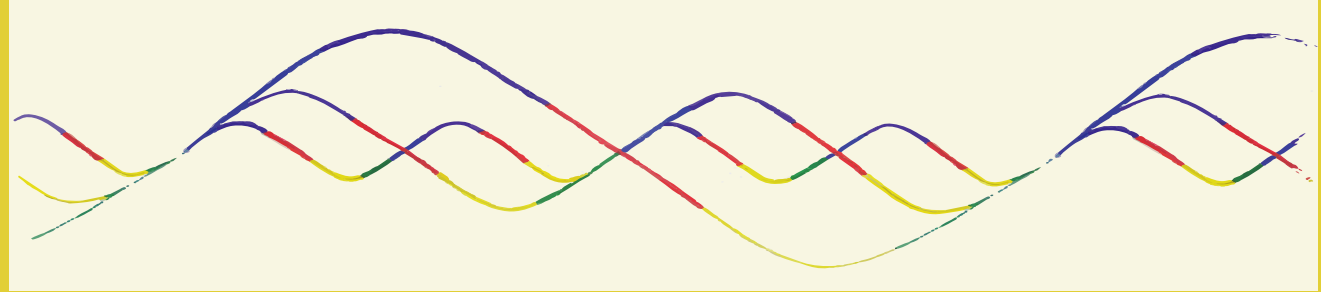
## Principis Rectors

- Un equilibri de veus i perspectives aporta claredat.
- Un compromís autèntic genera momentum.
- Un ego simple bloqueja el flux. L'amor el dinamitza.
- Cada tancament és un nou començament.
- La celebració assenyalava la finalització amb alegria.
- No hi ha solucions rígides, només suggeriments flexibles.
- L'estructura es desprèn de la comprensió, no de la imposició.

## Qualitats desitjables dels Activadors

- Escolta profunda
- Observació atenta
- Facilitació empàtica
- Sense prejudici
- Sense afecció a la pròpia manera de fer
- Atenció a les relacions
- Sintetització dels patrons

## Fases WeLand



Nested wholes in time, OriaDesign 2020

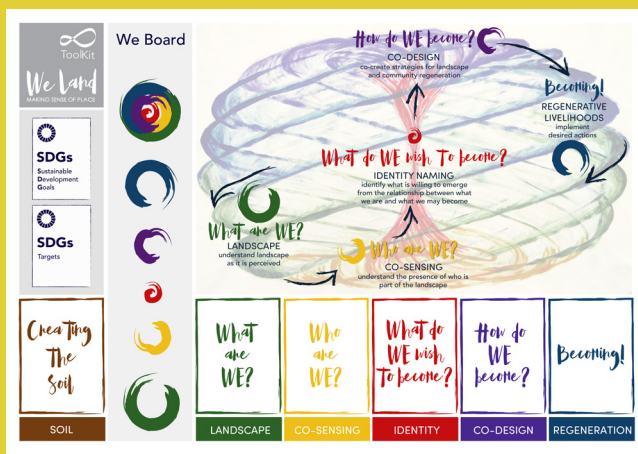
*WeLand* és un cicle de cinc fases que transcorre a través del sentit del lloc mitjançant la vida regenerativa. Es mou des d'una connexió holística amb el paisatge en un ampli diagnòstic sensorial amb l'objectiu d'un compromís profund entre les comunitats i la terra simultàniament. Això crea una confluència per entendre i posar nom a la identitat d'un lloc. Sorgit de la fase d'anomenar identitats, els actors clau tornen a involucrar la comunitat en co-dissenyar-ne el futur. Les idees cristal·litzen i es proven. Es recopila informació nova a mesura que la interacció amb el paisatge s'aprofundeix i es perfecciona la identitat itjançant un procés iteratiu continu. *WeLand* pot passar simultàniament a diverses escales, mitjançant múltiples projectes interactius.



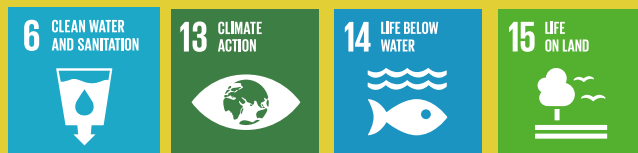
Walking through the landscape - Community Catalysts Training, Hungary 2019

# WeBoard

Visualitzeu i avalueu el treball en procés al llarg del cicle



**Conjunt de targetes del ODS's**  
Tingueu en compte les fites i els objectius dels ODS



## CREANT EL TERRA

Trieu eines per a construir un espai col·laboratiu comú



# Targetes WeMeta

Introduïu, sintetitzeu i celebren cada pas i les troballes col·lectives aconseguides.

## INTEGRITAT DEL PAISATGE

Entendre el paisatge tal com es percep

## CO-SENSANT

Entendre la presència de qui és part del paisatge

## ANOMENAR IDENTITATS

Identificar el que està disposat a emergir de la relació entre el que som i el que podem esdevenir

## CO-DISENY

Co-crear estratègies per a la regeneració del paisatge i de la comunitat

## CULTURES REGENERATIVES

Implementar accions desitjades



# Targetes WePractice

Escolliu pràctiques que siguin rellevants durant les fases, prioritzeu-les i distribuïu exercicis si cal.



## ESCALES

Creeu rutes segons l'escala d'actuació adequada

Local



Municipal



Bioregional





# Uniu-vos a la Comunitat de Pràctiques

Seguiu els consells l'eruga Cataly i agafeu-vos una bona estona per gaudir dels desafiaments. Intenteu buscar els vostres propis colors!

Utilitzeu les targetes en blanc per crear noves targetes pràctiques per experimentar diferents exercicis. Intenteu comprendre quins objectius voleu assolir i desafieu-vos a vosaltres mateixes per activar el camí cap a ells.

Si coneixeu o creeu alguna pràctica que sigui rellevant per al conjunt d'eines, uniu-vos a la Comunitat de Pràctiques. Jugueu amb nosaltres i compartiu les vostres activitats!



Recollim els fruits de la intel·ligència del nostre col·lectiu i posem-lo al servei de la transformació regenerativa!

Cerqueu les Directrius i tots els materials en línia a **catalysts.community** envieu suggeriments

Community  
**Catalysts**   
pel del Desenvolupament Regeneratiu