

CORNICE TEORICA VICA

comprendere il contesto da una prospettiva sistemina

RISPETTO A

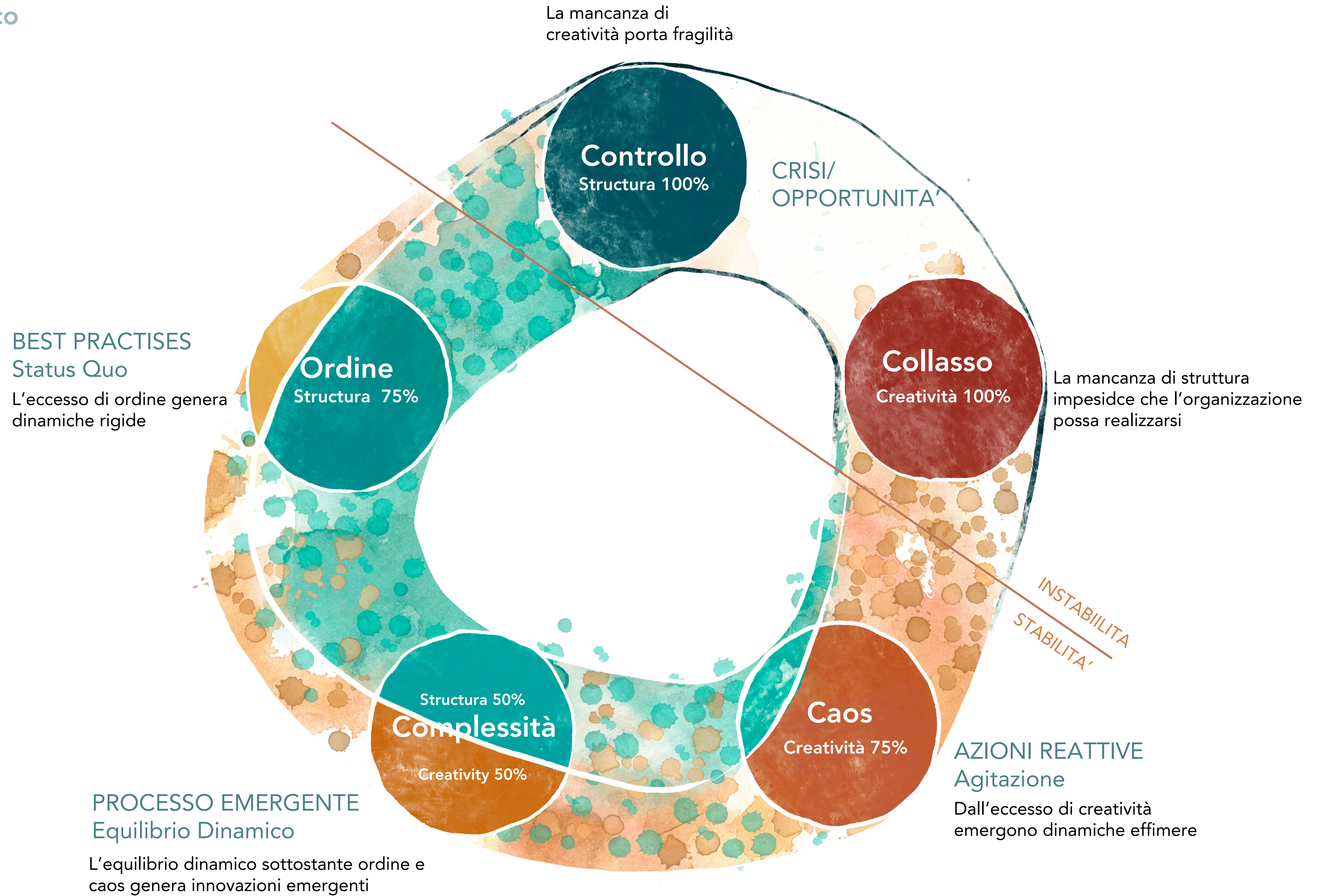
CHE CREA

AFFRONTATO CON

 <p>VOLATILE</p>	<p>Tasso di Cambiamento</p>	<p>Rottura</p>	<p>Teorie del Cambiamento SCOPO</p>
 <p>INCERTO</p>	<p>Risultati Imprevedibili</p>	<p>Sovraccarico di informazioni</p>	<p>Punti Leve STRATEGIE</p>
 <p>COMPLESSO</p>	<p>Molteplicità dei fattori decisionali</p>	<p>Ostacoli nei processi decisionali</p>	<p>Decentraliz- zazione STRUTTURE</p>
 <p>AMBIGUO</p>	<p>Mancanza di chiarezza sul significato</p>	<p>Dispersione</p>	<p>Analisi di schemi ricorrenti PENSIERO SISTEMICO</p>

IL MARGINE DEL CAOS

Un processo caotico



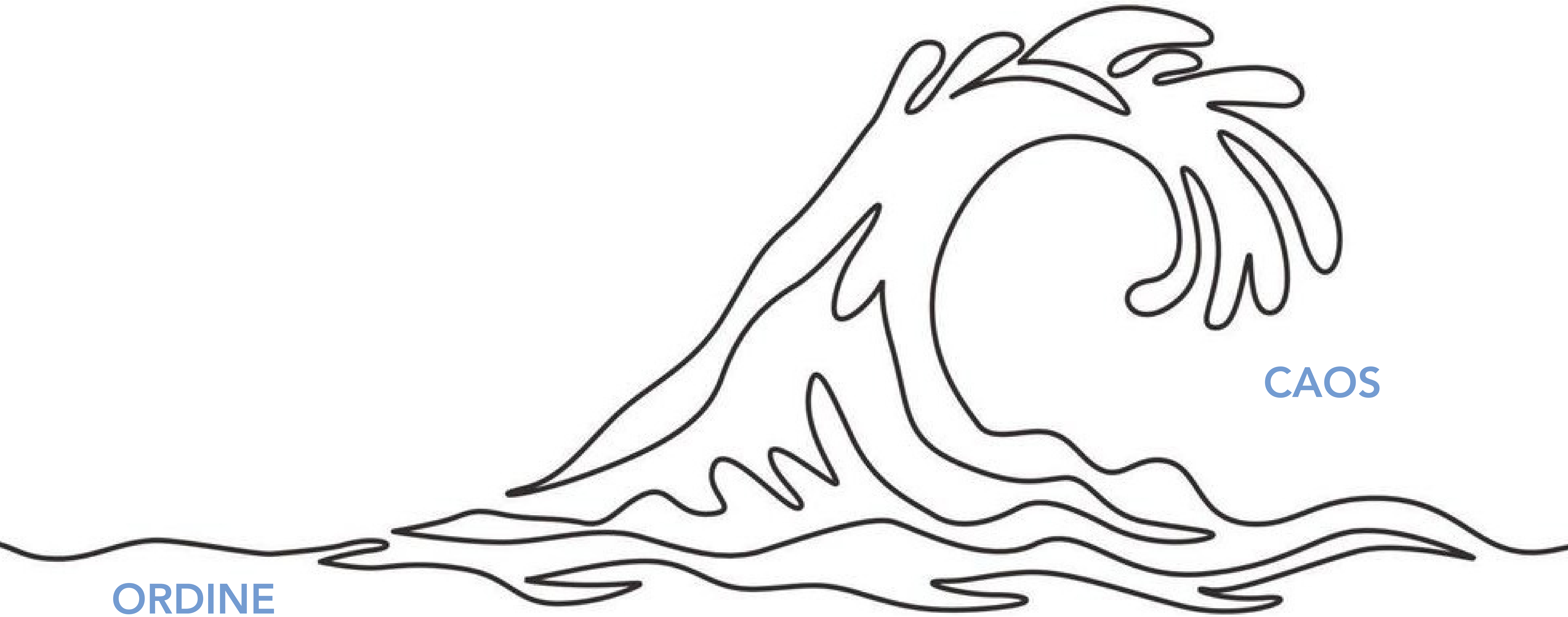
SURF AL MARGINE DEL CAOS

Un processo caotico

COMPLESSITA'

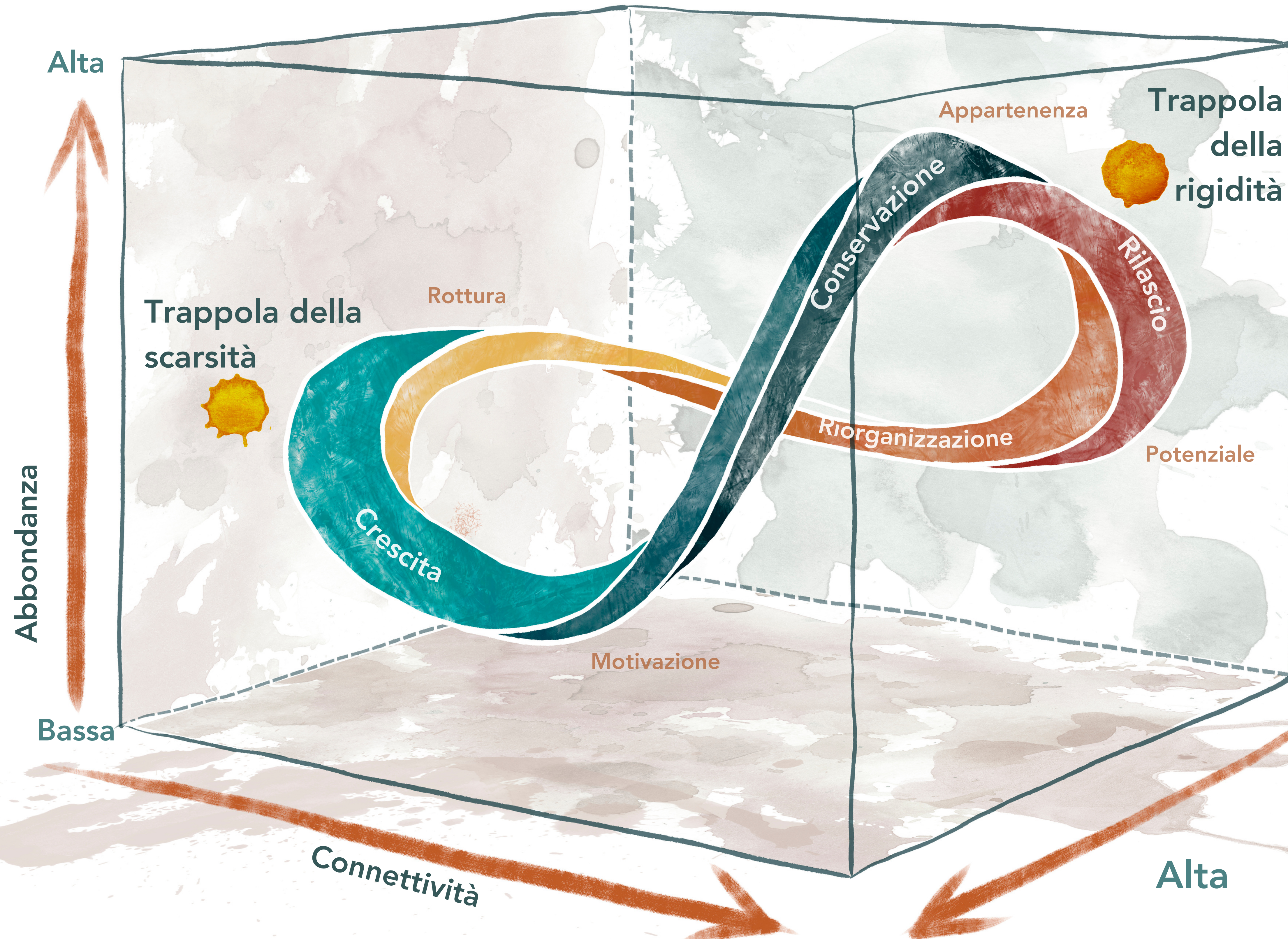
CAOS

ORDINE



CICLO DELLA RESILIENZA

Esplorando il ciclo del cambiamento adattivo nei sistemi



ORIGINE

[Identità & Essenza]

Qual'è l'origine della tua comunità?

Cosa vi ha reso una comunità? Cosa vi ha identificato come una comunità? Miti e Leggende? Su cosa si è mobilitata la tua comunità? Qual'è stato il ruolo del paesaggio nell'origine della vostra comunità? Quali erano i principali traumi collettivi?

PASSATO RECENTE

[Scopo]

Quale tesoro culturale o essenza la comunità ha sostenuto ed evoluto nel tempo così da renderla unica?

Quali sono le caratteristiche della comunità che ti fanno sentire parte di essa? Cosa ha reso la tua comunità in grado di essere resiliente?

PRESENTE

[Restrizioni]

Cosa ha perso la tua comunità con il passare del tempo?

Cosa ha inciso sugli elementi o le caratteristiche che vi hanno reso una comunità nel passato?

FUTURO PROSSIMO

[Attivazione]

Cos'è vivo nella vostra comunità oggi?

Qual'è il potenziale che la tua comunità cerca di esprimere? Cos'è che la tua comunità sta cercando di fare o verso dove lavora?

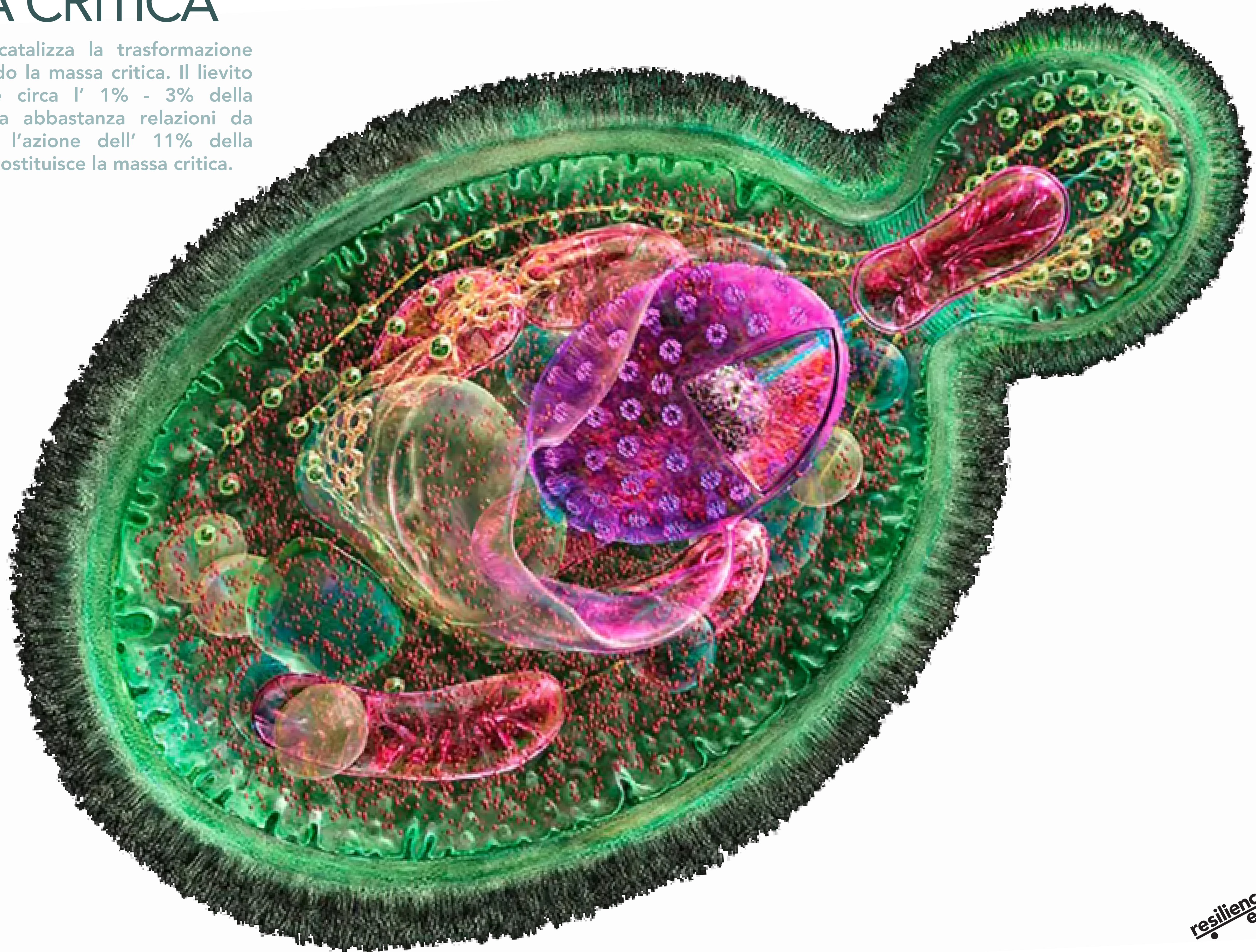
EREDITA'

[Scopo emergente riconciliato]

Se siete in grado di riconciliare quello che la tua comunità sta cercando di costruire, quale sarà l'eredità della tua comunità tra 100 anni?

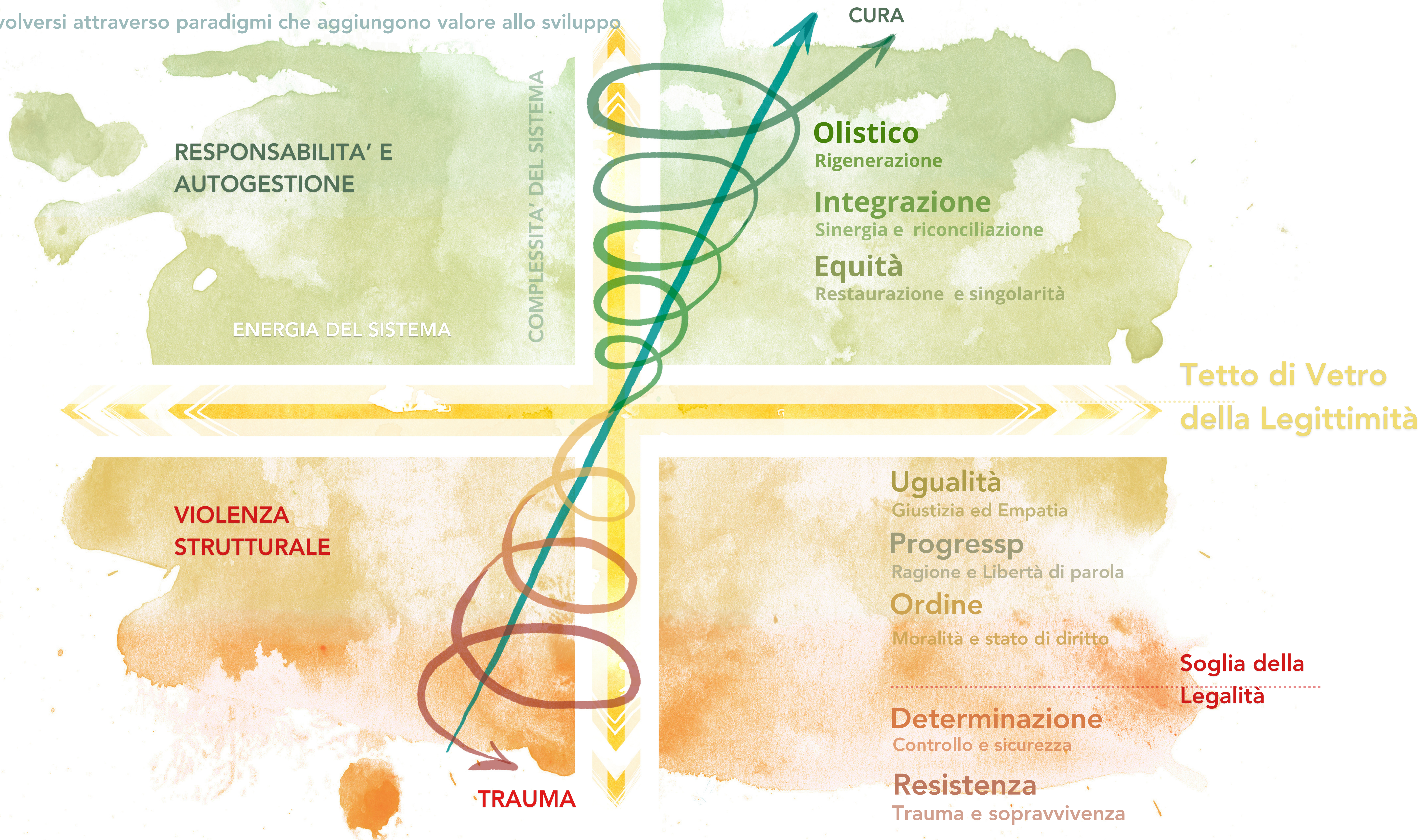
LIEVITO CRITICO & MASSA CRITICA

Il lievito critico catalizza la trasformazione sociale catalizzando la massa critica. Il lievito critico costituisce circa l' 1% - 3% della popolazione e ha abbastanza relazioni da poter mobilitare l'azione dell' 11% della popolazione che costituisce la massa critica.



SPIRALE RIGENERATIVA

Evolversi attraverso paradigmi che aggiungono valore allo sviluppo



GERARCHIA DEI BISOGNI SIKSIKA

PROSPETTIVA OCCIDENTALE

Comprensione dei bisogni al livello individuale. I bisogni sono interpretati sulla base dei privilegi della persona e dello stile di vita.



PROSPETTIVA SIKSIKA

Comprensione dei bisogni al livello comunitario. I bisogni sono interpretati sulla base dell'autorealizzazione di tutti gli individui parte del collettivo, e sulla base di una comprensione del tempo amplificata.



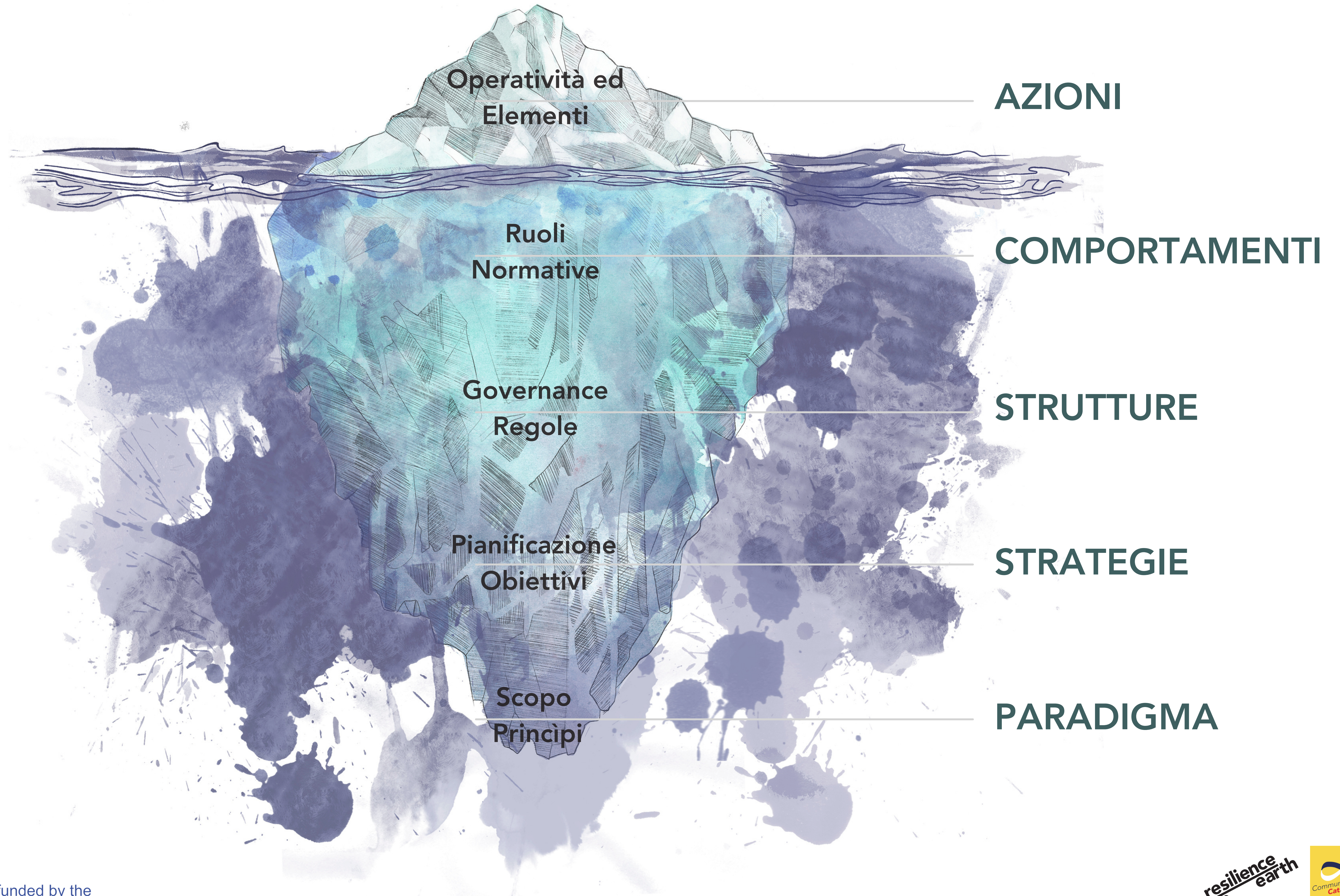
PUNTI LEVA

12 punti per intervenire su un sistema, da un potenziale di trasformazione basso, a un potenziale di trasformazione alto



MODELLO ICEBERG

Comprendere la nostra intelligenza collettiva per design e strategie visionarie ed eque



Co-funded by the
Erasmus+ Programme
of the European Union

Theoretical content by Peter Senge (2006) / Adapted by Resilience.Earth, 2023 / Co-funded by Erasmus +



TRIADE DELLA RICONCILIAZIONE

Una cornice teorica dinamica che mostra come due forze apparentemente opposte ed in conflitto (Attivazione e Restrizione) hanno già gli schemi ricorrenti necessari per nutrire l'emergenza di risposte alla crisi o alla tensione iniziale che siano innovative e ristorative.

RICONCILIAZIONE



TRE ORIZZONTI

Comprendere la nostra intelligenza collettiva per design e strategie visionarie ed eque

